



ALMA MATER STUDIORUM
UNIVERSITÀ DI BOLOGNA
DIPARTIMENTO DI
SOCIOLOGIA E DIRITTO DELL'ECONOMIA
DOTTORATO IN SOCIOLOGIA E RICERCA SOCIALE
DOTTORATO IN DIRITTO EUROPEO

CICLO DI SEMINARI DI STUDIO

Un modello sociale europeo?
Itinerari dei diritti di Welfare tra dimensione europea e nazionale



I DIRITTI SOCIALI IN EUROPA: ASSETTI E PROCESSI EVOLUTIVI

Incontro inaugurale | **12 aprile 2021** | **10-13** | **ONLINE**

Saluti del Direttore del Dipartimento di Sociologia e Diritto dell'Economia, Prof. Marco Castrignanò

Saluti della Coordinatrice del Dottorato in Diritto Europeo, Prof.ssa Marina Timoteo

Saluti del Coordinatore del Dottorato in Sociologia e Ricerca Sociale, Prof. Antonio F. Maturo

I diritti sociali in Europa: assetti e processi evolutivi

Chair: Prof. Michele Belletti, Docente di Istituzioni di Diritto Pubblico, Università di Bologna

I diritti sociali in Europa: legal framework e strumenti di attuazione

Prof.ssa Claudia Golino, Docente di Diritto dell'Economia, Università di Bologna

L'uropeizzazione dei diritti sociali: caratteri e sfide

Prof. Alessandro Martelli, Docente di Sociologia Generale, Università di Bologna

L'evoluzione dell'impatto sociale nella risposta europea alle crisi

Dott. Antonio Parenti, Capo della Rappresentanza della Commissione Europea

La centralità delle Persone nelle Politiche di Coesione

Dott.ssa Marianna D'Angelo, Dirigente ANPAL

Incontro su Microsoft Teams: <https://bit.ly/2Qy9yps>





ALMA MATER STUDIORUM
UNIVERSITÀ DI BOLOGNA
DIPARTIMENTO DI
SOCIOLOGIA E DIRITTO DELL'ECONOMIA

DOTTORATO IN SOCIOLOGIA E RICERCA SOCIALE
DOTTORATO IN DIRITTO EUROPEO



CICLO DI SEMINARI DI STUDIO

Un modello sociale europeo?
Itinerari dei diritti di Welfare tra dimensione europea e nazionale



LA SANITÀ

Approfondimento tematico | **28 maggio 2021 | 10-13 | ONLINE**

Chair: prof.ssa Claudia Golino, Docente di Diritto dell'Economia

Il ruolo dell'Unione Europea per i diritti sociali: il caso della sanità

Prof. Giacomo Di Federico, Docente di Diritto dell'Unione Europea, Università di Bologna

La sostenibilità economica dei sistemi sanitari europei,

Prof.ssa Cristina Ugolini, Direttrice Scuola Superiore di Politiche per la Salute, Università di Bologna

La sanità in Europa e Usa: due modelli a confronto in una prospettiva sociologica

Prof. Antonio Francesco Maturo, Docente di Sociologia Generale, Università di Bologna



Incontro su Microsoft Teams: <https://bit.ly/2Qy...> da aggiornare



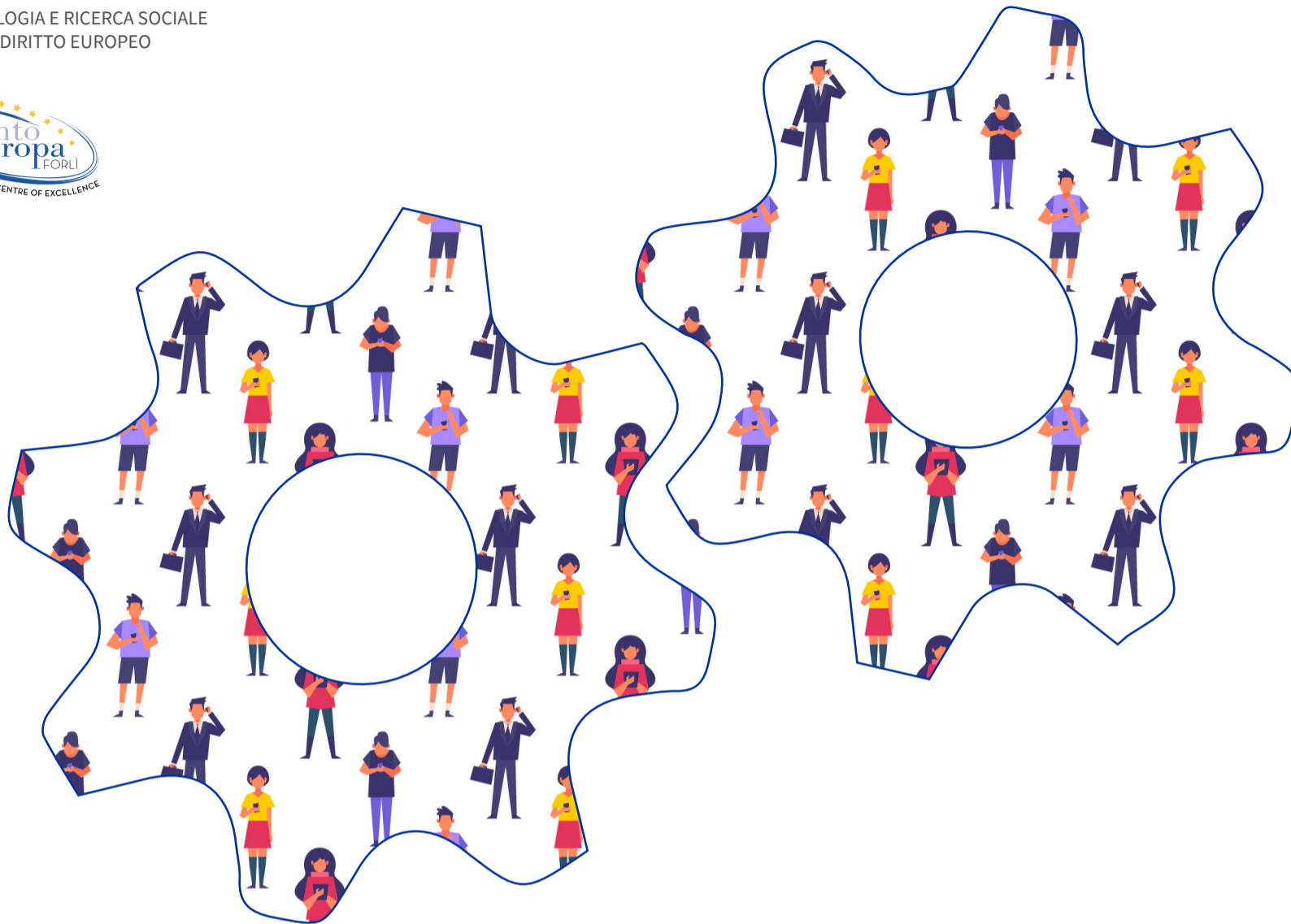
ALMA MATER STUDIORUM
UNIVERSITÀ DI BOLOGNA
DIPARTIMENTO DI
SOCIOLOGIA E DIRITTO DELL'ECONOMIA

DOTTORATO IN SOCIOLOGIA E RICERCA SOCIALE
DOTTORATO IN DIRITTO EUROPEO



CICLO DI SEMINARI DI STUDIO

Un modello sociale europeo?
Itinerari dei diritti di Welfare tra dimensione europea e nazionale



IL LAVORO E LA SUA RIPRODUZIONE

Approfondimento tematico | **15 giugno 2021** | **10-13** | **ONLINE**

Chair: Prof. Vando Borghi, Docente di Sociologia dei Processi Economici e del Lavoro, Università di Bologna

Verso un salario minimo europeo?

Prof. Emanuele Menegatti, Docente di Diritto del lavoro, Università di Bologna

Il reddito di base: note teoriche e un primo bilancio sulle sperimentazioni in corso

Prof. Federico Chicchi, Docente di Sociologia dei processi economici e del lavoro, Università di Bologna

Il lavoro e la persona

Prof. Giovanni Mari, Docente di Storia della filosofia, Università di Firenze



Incontro su Microsoft Teams: <https://bit.ly/2Qy...> da aggiornare



ALMA MATER STUDIORUM
UNIVERSITÀ DI BOLOGNA
DIPARTIMENTO DI
SOCIOLOGIA E DIRITTO DELL'ECONOMIA

DOTTORATO IN SOCIOLOGIA E RICERCA SOCIALE
DOTTORATO IN DIRITTO EUROPEO



CICLO DI SEMINARI DI STUDIO

Un modello sociale europeo?
Itinerari dei diritti di Welfare tra dimensione europea e nazionale



LA GESTIONE DELLE POLITICHE SOCIO-SANITARIE: LOGICHE, PRATICHE, INTERAZIONI

Approfondimento tematico | **29 Settembre 2021** | **15-18** |

Aula Ardigò del Dipartimento di Sociologia e Diritto dell'Economia & ONLINE

L'accesso all'aula è consentito solo a coloro che possiedono il green pass

Chair: Alessandro Martelli, docente di Sociologia, Università di Bologna

L'innovazione sociale tra iniziative 'dal basso' e politiche sociali: quali possibili modelli di sviluppo e di governance?

Prof. prof. Marco Alberio, docente di Sociologia dei processi economici e del lavoro,
Università di Bologna

I servizi socio-sanitari: regolazione, principio di concorrenza e ruolo delle imprese sociali

Prof. Alceste Santuari, docente di Diritto dell'Economia, Università di Bologna

Innovazione sociale e servizi alla luce del quadro (post)pandemico

Dott. Gianmario Gazzi (Presidente CNOAS)



Per partecipare online: Microsoft Teams <https://bit.ly/3C3cUni>



ALMA MATER STUDIORUM
UNIVERSITÀ DI BOLOGNA
DIPARTIMENTO DI
SOCIOLOGIA E DIRITTO DELL'ECONOMIA

DOTTORATO IN SOCIOLOGIA E RICERCA SOCIALE
DOTTORATO IN DIRITTO EUROPEO



CICLO DI SEMINARI DI STUDIO

Un modello sociale europeo?
Itinerari dei diritti di Welfare tra dimensione europea e nazionale



MIGRAZIONI, OSPITALITÀ, INCLUSIONE: QUALI OPPORTUNITÀ PER L'EUROPA?

21 ottobre 2021 | 15-18

Introduzione e moderazione

prof. Pierluigi Musarò (Docente di Sociologia dei Processi Culturali e Comunicativi - Università di Bologna) e prof. Marco Borraccetti (Docente di Diritto dell'Unione Europea - Università di Bologna)

L'Europa non ha una politica dell'immigrazione: una mezza verità

Relatore: prof. Maurizio Ambrosini, Università di Milano e CNEL

Pratiche e linguaggi dello sfruttamento del lavoro bracciantile immigrato nelle campagne italiane: il caso dei braccianti indiani dell'Agro Pontino

Relatore: Marco Omizzolo, Ricercatore Eurispes

Integrazione e sistema di accoglienza

Relatrice: Monia Giovannetti, Ricercatrice Cittalia

UNHCR, Community Sponsorship ed Education Pathways: il ruolo delle comunità' accoglienti nell'esperienza italiana

Relatore: Lorenzo Leotardi, Protection Associates, UNHCR



ALMA MATER STUDIORUM
UNIVERSITÀ DI BOLOGNA
DIPARTIMENTO DI
SOCIOLOGIA E DIRITTO DELL'ECONOMIA

DOTTORATO IN SOCIOLOGIA E RICERCA SOCIALE
DOTTORATO IN DIRITTO EUROPEO



CICLO DI SEMINARI DI STUDIO

Un modello sociale europeo?
Itinerari dei diritti di Welfare tra dimensione europea e nazionale



IL MODELLO SOCIALE EUROPEO ALLA PROVA DELLE DIFFERENZE TERRITORIALI

11 novembre 2021 | 10-13

Chair: Prof.ssa Cristina Brasili, Docente di Politica Economica, Università di Bologna

Le nuove geografie dell'economia europea

Prof. Gianfranco Viesti, Docente di Economia Applicata, Università di Bari

I diversi "livelli" di tutela sociale, tra inattuazione del quadro costituzionale, spinte ricentralizzatrici e tentativi di differenziazione

Prof. Michele Belletti, Docente di Diritto Pubblico, Università di Bologna

Ritaglio territoriale e qualità della governance: il (poco virtuoso) caso italiano

Prof.ssa Federica Fabrizzi, Docente di Diritto Pubblico, Università La Sapienza - Roma

Aula Teams: <https://bit.ly/3ps0i6m>



ALMA MATER STUDIORUM
UNIVERSITÀ DI BOLOGNA
DIPARTIMENTO DI
SOCIOLOGIA E DIRITTO DELL'ECONOMIA

DOTTORATO IN SOCIOLOGIA E RICERCA SOCIALE
DOTTORATO IN DIRITTO EUROPEO

In collaborazione con il
Dipartimento di Scienze Giuridiche



CICLO DI SEMINARI DI STUDIO

Un modello sociale europeo?
Itinerari dei diritti di Welfare tra dimensione europea e nazionale



LA SOLIDARIETÀ EUROPEA: CRITERIO FORMALE O PRINCIPIO SOSTANZIALE? 29 novembre 2021 | 10,30 - 13

Chair: : prof. Federico Casolari, Docente di Diritto dell'Unione Europea, Università di Bologna

La solidarietà dell'homo faber nelle rovine del capitalismo,
prof. Vando Borghi, Docente di Sociologia dei Processi Economici e del Lavoro, Università di Bologna

Il ruolo della solidarietà nell'(infinita) riforma della governance economica europea,
prof. Francesco Costamagna, Docente di Diritto dell'Unione Europea, Università di Torino

La solidarietà alla prova della pandemia,
dott.ssa Carlotta Mozzana, ricercatrice di Sociologia Generale, Università di Milano - Bicocca

L'evento si svolgerà in modalità mista, presso la Sala Feste di Palazzo Malvezzi in Via Zamboni 22.

Aula Teams: <https://bit.ly/3k0dGuJ>